



# Workbook / Arbeitsanleitung

Die KI-Wert-Gleichung: So schaffen Sie Mehrwert aus ihren  
Unternehmensdaten

Achim Weidner

# „Die KI-Wert-Gleichung: So schaffen Sie Mehrwert aus ihren Unternehmensdaten“

**Wie verwandeln Unternehmen ihre internen Dokumente in aktives, verwertbares Wissen?**

Die Antwort liegt in der sogenannten **KI-Wert-Gleichung**, die den Weg aufzeigt, wie aus Unternehmensdaten ein echter Mehrwert generiert wird.

## 1. 🗝️ Schlüsselerkenntnisse: Die LLM-Gleichung

Wert der KI  $\approx$  LLM<sup>1</sup> (Motor mit Weltwissen) + RAG<sup>2</sup> (Getriebe) +  
Hochwertiger Unternehmensdaten als Domain oder  
Fachwissen

Das **Large Language Model (LLM)** ist der **Motor**, der die grundlegende Sprachkompetenz, Logik und Generierungsfähigkeit bereitstellt.

Die **eigenen, hochwertigen Dokumente** sind der **Treibstoff** (der "Kontext als Währung"), der die Antworten spezifisch, aktuell und relevant macht. Wichtig ist, dass die Informationen zugänglich abgelegt und archiviert sind.

**RAG** ist der **Mechanismus/Getriebe**, der diese beiden Komponenten verbindet.

## 2. 🌀 Funktion des LLM: Erschließung und Strukturierung

Ihre Beschreibung, dass das LLM "**nur der Motor dafür ist, eigene Daten aufzuschließen und Strukturen zu erkennen**", ist sehr zutreffend und unterstreicht die folgenden praktischen Funktionen:

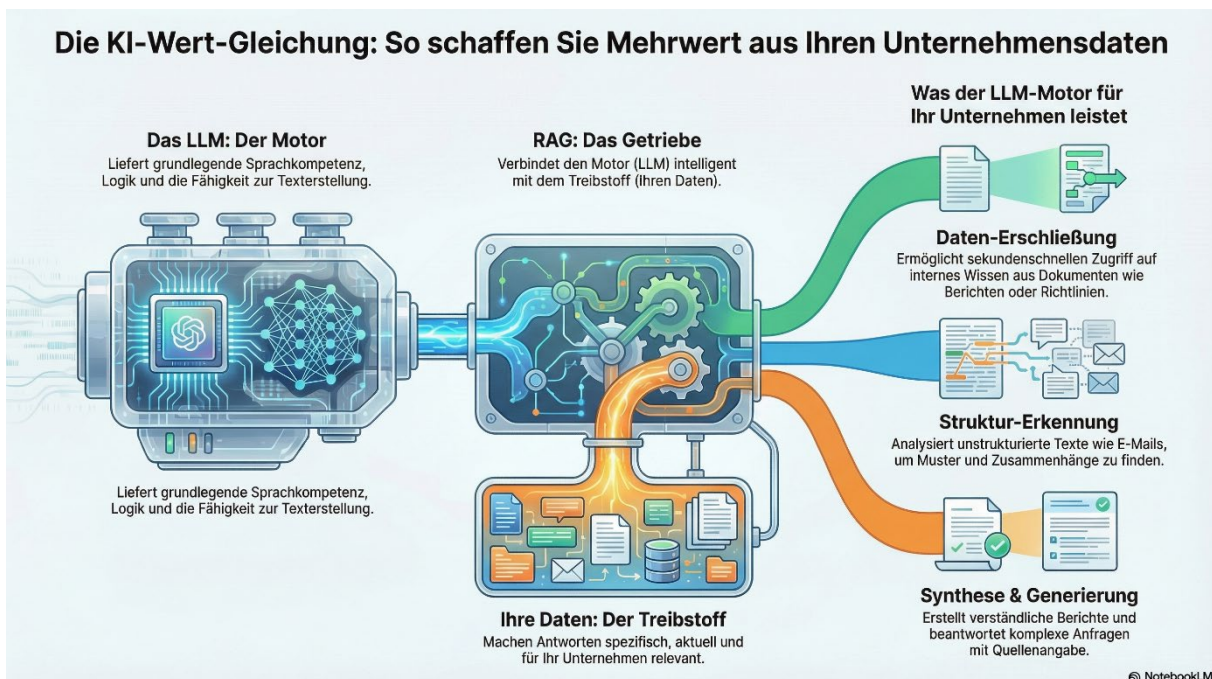
Funktion (LLM als Motor)	Praktische Tätigkeit	Ergebnis für das Unternehmen
<b>Daten-Erschließung</b>	Das LLM nutzt RAG, um die <b>Vektordaten</b> der eigenen Dokumente zu durchsuchen und die relevantesten Passagen zu identifizieren.	Schneller, kontextsensitiver Zugriff auf internes Wissen (HR-Richtlinien, Projektberichte, Stücklisten, Prospekte).

---

<sup>1</sup> LLM Large Language Modell

<sup>2</sup> Die Retrieval Augmented Generation (RAG) ist der **Mechanismus/das Getriebe**, der das Large Language Model (LLM) – den Motor – mit den eigenen, hochwertigen Unternehmensdaten – dem Treibstoff – intelligent verbindet. RAG ermöglicht es dem LLM, die Vektordaten der eigenen Dokumente zu durchsuchen und die relevantesten Passagen zu identifizieren. Durch diesen Prozess wird das universelle Wissen des LLM durch **spezifisches, aktuelles und relevantes Fachwissen** aus den Unternehmensdaten ergänzt und gestützt. Dies resultiert in präzisen, kontextsensitiven Antworten, die auf internem Wissen basieren und mit Quellenangabe versehen werden können.

<b>Struktur-Erkennung</b>	Das LLM kann aus unstrukturierten Daten (Texten, E-Mails, Transkripten) <b>Zusammenhänge, Muster und Entitäten</b> extrahieren, die für das Training nicht sichtbar waren.	Automatisierte Klassifizierung, Zusammenfassungen, Analyse von Kundenfeedback.
<b>Synthese und Generierung</b>	Es <b>formuliert</b> die abgerufenen strukturierten und unstrukturierten Daten in eine kohärente, sprachlich korrekte und <b>nachvollziehbare</b> Antwort.	Erstellung von Berichten, Beantwortung komplexer Anfragen mit Quellenangabe.



## Materialien

- RAG (Retrieval Augmented Generation) - einfach erklärt - [https://youtu.be/RlOXi\\_l9UWU](https://youtu.be/RlOXi_l9UWU)
- Multimodal RAG mit GPT-4-Vision und LangChain | Retrieval mit Bildern, Tabellen und Text <https://youtu.be/FfgffRmTjtg>
- Retrieval Augmented Generation (RAG): Was wirklich wichtig ist <https://youtu.be/jZoyg74ZyqM>

## Meine Qualifikation

**Achim Weidner** ist **Kenner** für **Datenschutz, Datensicherheit, soziale Medien und generative KI**. Mit über 25 Jahren Erfahrung unterstützt er **Unternehmen, Institutionen und Einzelpersonen** dabei, digitale Herausforderungen zu meistern und **fundierte Entscheidungen** zu treffen.



## Ansatz und Nutzen

Sein Ansatz verbindet **technisches Know-how mit rechtlicher und strategischer Weitsicht**. Er liefert **praxistaugliche Lösungen** und **strategische Impulse**, um digitale Chancen **sicher und effizient** nutzbar zu machen. Kunden erhalten damit die Grundlage für **belastbare digitale Strukturen** und **Mehrwert**. Achim Weidner ist in der Region **Frankfurt RheinMain** (Rüsselsheim) sowie **bundesweit** tätig.

## Qualifikationen und Mandate

Achim Weidner ist Absolvent des Zertifizierungsprogramms „**Rechtliche Aspekte der IT- und Internet-Compliance**“ der Carl von Ossietzky Universität Oldenburg. Das Programm deckt Datenschutz, Internetrecht sowie Computer- und Internetstrafrecht ab. Zusätzlich ist er **zertifizierter Social Media Manager (IHK)** und **KI-Manager**. Er übernimmt Mandate als **externer Datenschutzkoordinator** und **externer Datenschutzbeauftragter**.

## Digitale Kompetenz: Tastend durch den Wandel

Mit der KI-Revolution eröffnen sich neue Denkweisen und Arbeitsformen, die Achim Weidner in seine Praxis integriert. Er versteht agentenbasiertes Arbeiten als tastendes Durchqueren des digitalen Flusses: Mensch, KI und Agenten ergänzen sich dabei zu einem Team, das Fortschritt und Mehrwert ermöglicht. So entstehen Lösungen, die den Wandel gestalten und Herausforderungen meistern.



Achim Weidner  
Telefon; 0171 2873977  
[post@achim-weidner.de](mailto:post@achim-weidner.de)